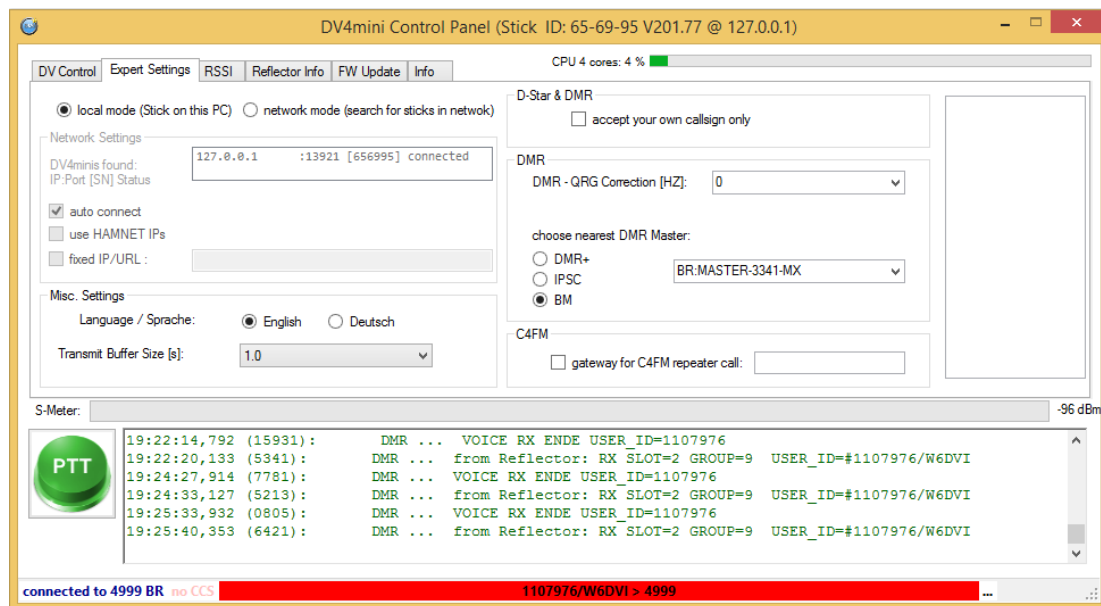


Procedimiento para conectar su DV4mini a un TG que no está en las listas.
Por Ing. Pablo Mejía XE2PMP

Para conectar nuestro DV4mini a un TG no mostrado en la lista disponible en el panel de control, hay que seguir los siguientes pasos.

1 conecte en DV4mini al puerto USB y abra el panel de control.

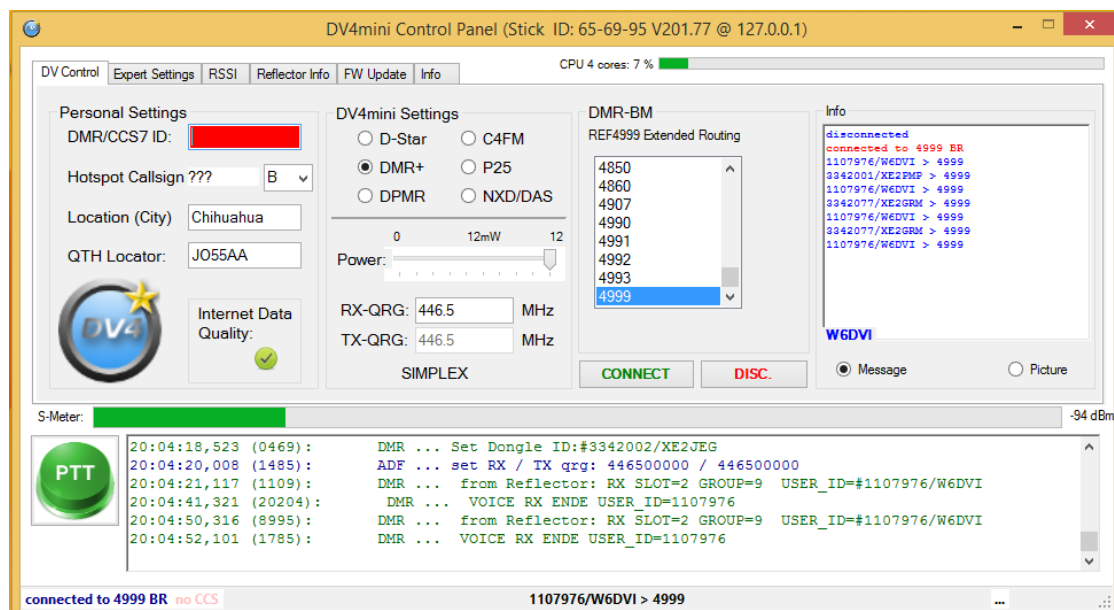
2 En la pestaña de “Expert Settings” seleccione el servidor de la red Brandmeister más cercano a su localidad.



3 En la pestaña “DV Control” seleccione el reflector 4999.

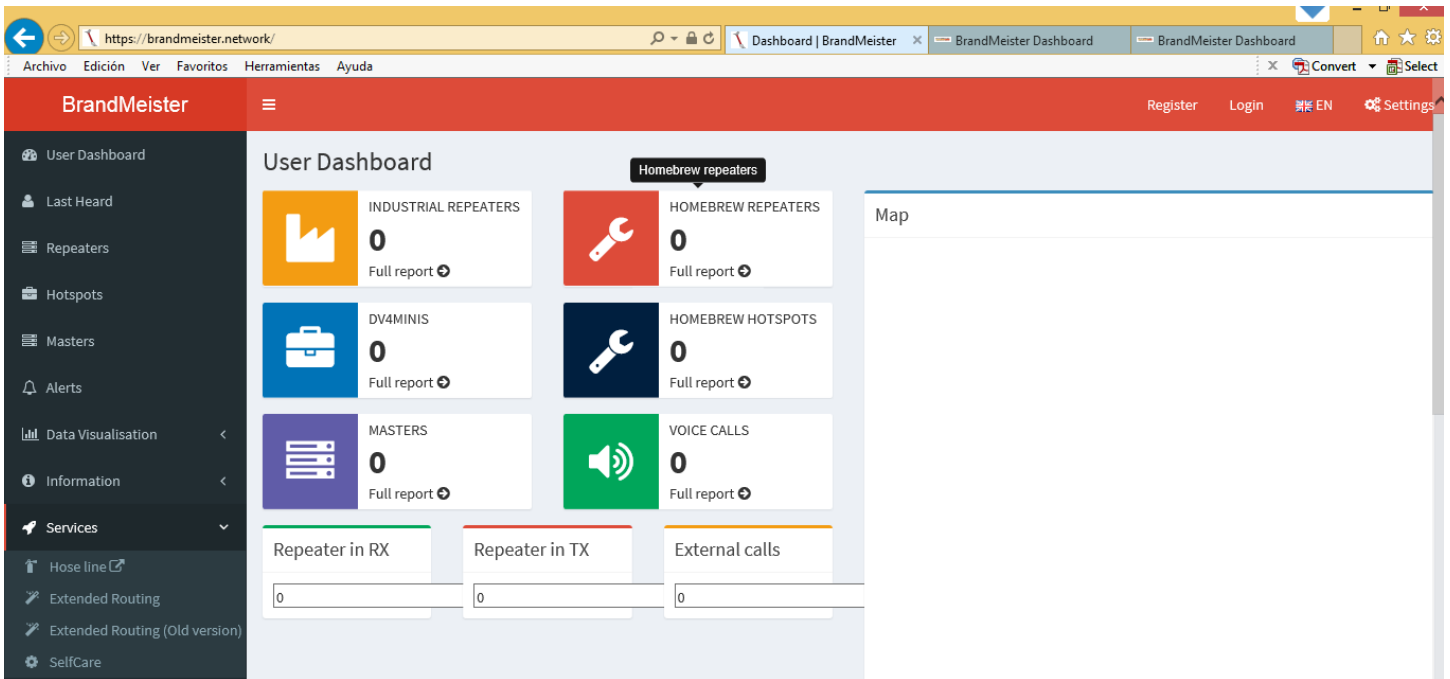
Nota: En el campo marcado en color rojo en la siguiente imagen deberá poner su ID de siete dígitos.

Si no cuenta con uno tiene que registrarse en: <https://www.dmr-marc.net>

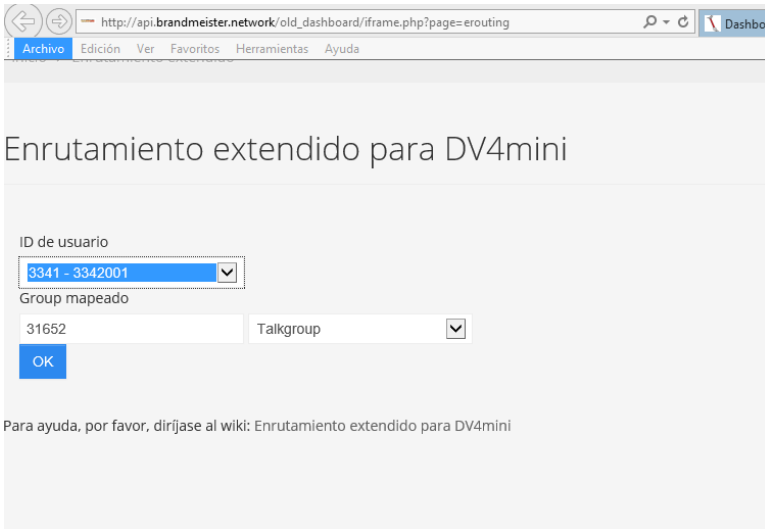


Procedimiento para conectar su DV4mini a un TG que no está en las listas.
Por Ing. Pablo Mejía XE2PMP

4 utilizando su navegador vaya al siguiente link <https://brandmeister.network/>



5 seleccione “Extended Routing (old versión)” dentro de “Services”



6 seleccione su ID de usuario.

7 Si su TG de interés no aparece en la lista de “Talkgroup”, entonces teclee manualmente el TG de interés como el 31652 y de “CICK” en OK.

Le aparecerá por un instante una franja de color verde con la palabra “ Saved! “

8 Listo usted ya está conectado con su DV4mini al TG 31652.